

Mini Cámara IP Domo 2/4/5 Megapixel H.265



MS-C2981-PB/MS-C4481-PB/
MS-C5381-PB

FICHA TÉCNICA

CARACTERÍSTICAS

- ▶ **Smart Stream** (Ahorrar un 70%-80% del ancho de banda, consumo de almacenamiento y tasa de bits en comparación con H.264.)
- ▶ **Funciones Avanzadas** (Soportar varias funciones como HLC, Anti-niebla, ROI, etc.)
- ▶ **Micrófono Incorporado** (Soportar audio función para oír y grabar lo que ocurran en el lugar, conversaciones, música, etc.)
- ▶ **SIP** (Protocolo de Iniciación de Sesiones. Ofrecer audio/alarma/intercomunicación y video streaming para teléfonos móviles y videoteléfonos.)
- ▶ **3 ejes Diseño Mecánico** (Para un ajuste rápido y fácil del ángulo de visión de la cámara.)
- ▶ **128G** (Admitir tarjeta externa micro SD / SDHC / SDXC de gran almacenamiento hasta 128G.)

Análisis de Contenido de Vídeo

Con 10 modos de detección VCA Milesight ofrece el análisis inteligente de vídeo avanzado y preciso para las cámaras de red de Milesight, que permite la vigilancia completa y una respuesta más rápida a diferentes escenas del monitoreo.



0,002Lux Ultra Low-light

La cámara STARLIGHT es capaz de entregar imágenes en color con detalles nítidos incluso en condiciones de poca luz que alcanzan 0,002Lux (Color) o 0Lux (B/N).

140dB Súper WDR

Basada en sensores la tecnología WDR permite que la cámara registre mayores detalles de la escena con reproducir imágenes con los colores reales, incluso bajo las condiciones extremas como Luces Fuertes y Contraluz. La relación entre el punto más oscuro y el punto más claro de la imagen es de hasta 140dB.



Fácil Instalación y Ajuste

Con el puerto incorporado RJ45, PoE y 3 ejes diseño mecánico, la instalación de Mini Domo Milesight se puede realizar en pocos pasos.

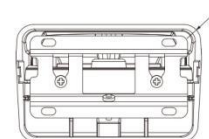
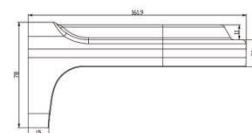
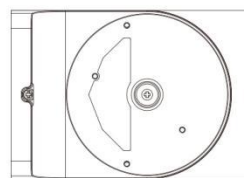
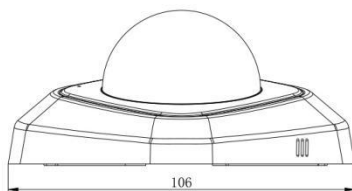
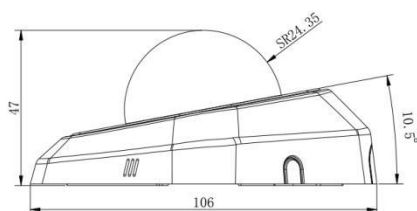
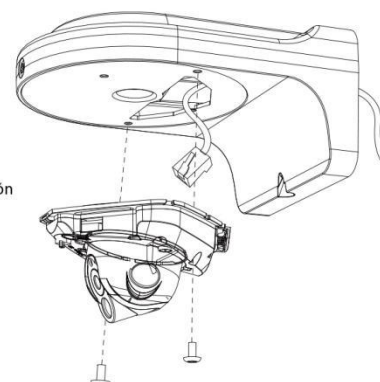
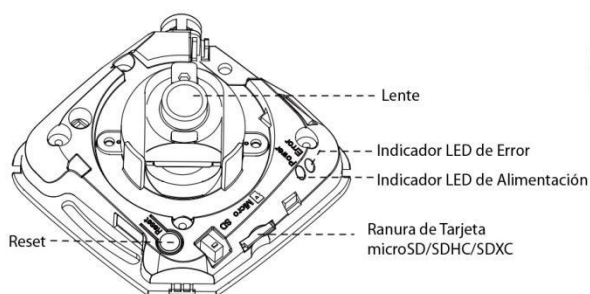
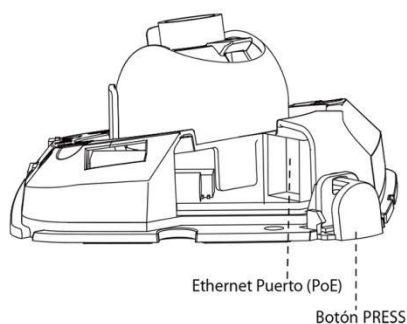


	Modelo	MS-C2981-PB (2MP)	MS-C4481-PB (4MP)	MS-C5381-PB (5MP)
Cámara	Sensor de imagen	CMOS 1/2.8" Scan Progresivo	CMOS 1/3" Scan Progresivo	CMOS 1/2.9" Scan Progresivo
	Min. Iluminación	Color: 0.002Lux@F1.2 B/N: 0.001Lux@F1.2	Color: 0.008Lux@F1.2 B/N: 0.004Lux@F1.2	Color: 0.006Lux@F1.2 B/N: 0.003Lux@F1.2
	WDR	Súper WDR hasta 140dB	Súper WDR hasta 120dB	
	Lente	3.6mm @F2.2 / 2.8mm @F2.0 / 6mm @F1.6		
	Monte	M12		
	Ángulo de visión	H89°/D104°/V49°(3.6mm) H122°/D141°/V68°(2.8mm) H56°/D65°/V32°(6mm)	H82°/D97°/V47°(3.6mm) H113°/D132°/V66°(2.8mm) H53°/D61°/V31°(6mm)	H67°/D84°/V50°(3.6mm) H92°/D115°/V69°(2.8mm) H44°/D54°/V34°(6mm)
	Obturador electrónico	1/100000s~1s		
Vídeo	Max. Resolución	1920x1080	2592x1520	2592x1944
	Stream principal	30fps@(1920x1080, 1280x960, 1280x720, 704x576)	20fps@(2592x1520), 30fps@(2304x1296, 1920x1080, 1280x960, 1280x720, 704x576)	20fps@(2592x1944), 30fps@(1920x1080, 1280x960, 1280x720, 704x576)
	Stream secundario	30fps@(704x576, 640x480, 640x360, 352x288, 320x240, 320x192, 320x176)		
	Stream terciario	30fps@(1920x1080, 1280x720, 704x576, 640x480, 640x360, 320x240, 320x192, 320x176)		
	Compresión vídeo	H.265*/H.265(HEVC)/H.264*/H.264/MJPEG		
	Tasa de bits	16Kbps~16Mbps(CBR/VBR Ajustable)		
	Ajuste de imagen	Brillo/Contraste/Saturación/Nitidez		
Red	Ethernet	1*RJ45 10M/100M Ethernet Port		
	Almacenamiento en red	NAS(Soporta NFS, SMB/CIFS)		
	Protocolos de red	IPv4/IPv6, TCP, UDP, RTP, RTSP, RTCP, HTTP, HTTPS, DNS, DDNS, DHCP, FTP, NTP, SMTP, SNMP, UPnP, SIP, PPPoE, VLAN, 802.1x, QoS, IGMP, ICMP, SSL		
Audio	Audio Streaming	Micrófono Incorporado		
	Compresión audio	G.711/AAC		
Sistema	Almacenamiento	Soporta microSD/SDHC/SDXC Tarjeta Almacenamiento Interno, hasta 128G		
	Funciones avanzadas	Detección de Movimiento, Máscara de Privacidad, Anti-niebla, BLC, HLC, 2D DNR, 3D DNR, ROI, Balance de Blancos, Estabilizador Electrónico, Filtro de dirección IP		
	SIP/VoIP	Soporta Voz & Voz sobre IP		
	Disparo de alarma	Detección de Movimiento, Desconexión de Red, Entrada Externa, Audio Alarma, etc.		
	Acciones de evento	FTP/ SMTP/ Tarjeta SD/ Salida Externa/ Teléfono SIP		
	Análisis de vídeo (Opcional)	Entrada de Área, Salida de Área, Detección Avanzada de Movimiento, Cambios de Escena, Cruce de Línea, Merodeo, Detección de Personas, Conteo de Personas, Objeto Abandonado, Objeto Removido		
	Compatibilidad	ONVIF Profile S & G		
General	Temp. funcionamiento	-40°C~60°C		
	Humedad	0~90%(Sin condensación)		
	Fuente de alimentación	PoE (802.3af)		
	Consumo de energía	MAX. 2W		
	Peso	125gr		
	Dimensiones	106mmX106mmX47mm		
	Garantía	36/60 meses		

Mini Cámara IP Domo H.265



Diagramas de Estructura



Unidades: mm

Accesorio Soporte

A01 Soporte de Poste

Peso: 720g
Dimensiones: 170*51.5*152.6mm



A02 Soporte de Esquina

Peso: 540g
Dimensiones: 170*23.2*205.3mm



A03 Soporte de Esquina

Peso: 900g
Dimensiones: 170*152.6*76.3mm



A71 Soporte de Pared

Peso: 531g
Dimensiones: 162*124*78 mm



Convenciones de Nombres



Milesight Technology Co.,Ltd. | www.milesight.com

Contacto: sales@milesight.com support@milesight.com

Dirección: 220 NE 51st Street,
Oakland Park, Florida 33334, USA
Tel: +1-800-561-0485

Dirección: 9F/901, Star Valley B/D Digital-ro
9gil 99, Geumcheon-gu, Seoul, Korea
Tel: +82-2-839-3335

Dirección: No.23 Wanghai Road,
2nd Software Park, Xiamen, China
Tel: +86-592-5922772

