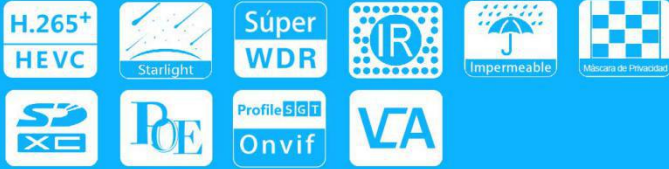


# Mini Cámara IP Bullet PTZ 12X H.265+

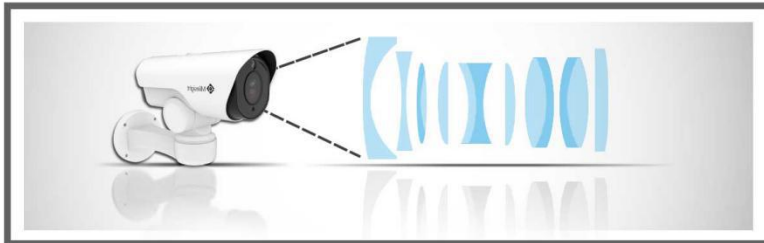

**IP66**
**Lente Autofocus**
**FICHA TÉCNICA**

## CARACTERÍSTICAS

- ▶ **Smart Stream** (Ahorrar un 70%-80% del ancho de banda, consumo de almacenamiento y tasa de bits en comparación con H.264.)
- ▶ **Tecnología Inteligente IR II** (Combinar luces largas y luces de cruce para ajustar la intensidad de radiación infrarroja para adaptarse a diferentes condiciones de iluminación.)
- ▶ **140dB Súper WDR** (Excelente calidad de imágenes incluso cuando la relación entre el punto más oscuro y el punto más claro de la imagen es de hasta 140dB.)
- ▶ **Análisis de Contenido de Vídeo** (Con 10 modos de detección, Milesight VCA mejora en mayor medida el rendimiento y brinda funciones potentes de la vigilancia.)
- ▶ **Intelligent PTZ Detección de Movimiento** (Pan y tilt automáticamente hasta la posición del área de movimiento detectado y la lente se enfoca sincrónicamente para ofrecer una imagen ampliada y clara.)
- ▶ **255 Posiciones Predefinidas** (Usuarios pueden controlar fácilmente la posición de la lente con el ratón para monitorear la región de interés y configurar hasta 255 posiciones preestablecidas.)
- ▶ **Teclado de Control** (Teclas de acceso directo para el PTZ control a través del Teclado Milesight.)
- ▶ **Tornillo En Ventilación Transpirable** (La alta resistencia a la intemperie y la transpirabilidad contribuyen a reducir la situación de nebulización.)

### 0.002Lux Ultra Low-light

La cámara STARLIGHT es capaz de entregar imágenes en color con detalles nítidos incluso en condiciones de poca luz que alcanzan 0.002Lux (Color) o 0Lux (B/N).

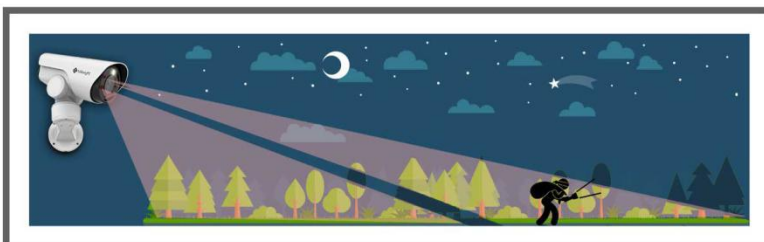


### Zoom Óptico 12X

Lente con potente alcance de zoom óptico 12X puede acercar los sujetos distantes sin dejar de mantener la claridad, ofreciendo vídeo de alta calidad en todo el proceso del enfoque.

### Instalación Flexible

Con dos modos de instalación, montaje en pared y en pedestal, la cámara PTZ puede satisfacer en mayor medida las demandas de instalación de diferentes escenarios.



### IR LED & LEDs de Luz Blanca

Con IR LEDs la cámara puede capturar imágenes claras en el gran rango. En cuanto a LEDs de luz blanca inteligentes, no solo sirven como advertencia de alarma sino también como fuentes de luces suplementarias.

# Mini Cámara IP Bullet PTZ 12X H.265+



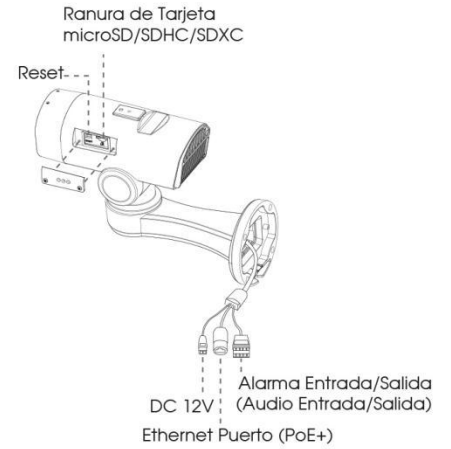
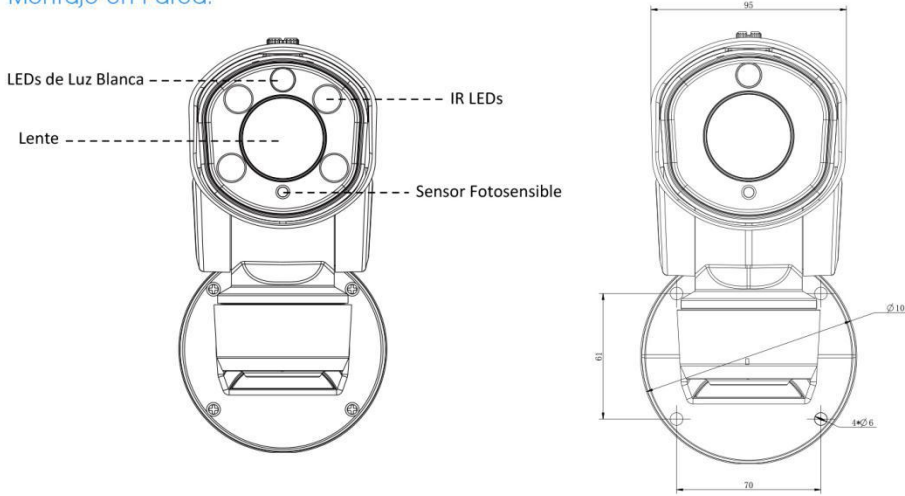
	Modelo	MS-C2961-(R)E(P)B(2MP)	MS-C5361-(H)E(P)B(5MP)
Cámara	Sensor de imagen	CMOS 1/2.8" Scan Progresivo	
	Min. Iluminación	Color: 0.002Lux@F1.2 B/N: 0Lux con IR-LED	Color: 0.005Lux@F1.2 B/N: 0Lux con IR-LED
	WDR	Súper WDR 140dB	Súper WDR 120dB
	Obturador electrónico	1/100000s~1s	
	Distancia IR	Hasta 140m	
	Zoom digital	16X	
	Día/Noche	Filtro mecánico ICR removible	
	S/N	>55dB	
Lente	Distancia focal	5.3~64mm, Zoom Óptico 12X	
	Velocidad de zoom	3.1s	
	Ángulo de visión	H61°~H5°/D69°~D5° / V36°~V2°	H57°~H4°/D69°~D5° / V44°~V1°
	Control de Enfoque	Automático/Semi-automático/Manual	
	Distancia mín. enfoque	1000~1500mm (Wide-Tele)	
	Apertura	F1.6~F2.8	
	Control de Iris	Automático	
	PTZ	Rango de Pan	360° continuo
Velocidad de Pan		Velocidad Manual: 0.1°~60°/s, Velocidad de Preset 60°/s	
Rango de Tilt		-45°~30°	
Velocidad de Tilt		Velocidad Manual: 0.1°~30°/s, Velocidad de Preset 30°/s	
Zoom proporcional		Soporta	
Presets		255	
Congelación de preset		Soporta	
Patrullas		8 Patrullas, hasta 48 presets por patrulla	
Patrones		4 Patrones	
Memoria de apagado		Auto restauración tras fallo de alimentación	
Pantalla de posición PTZ		Encendido/Apagado	
Posicionamiento 3D	Soporta		
Vídeo	Max. Resolución	1920x1080	2592x1944
	Stream principal	60fps@(1920x1080)(Opcional para R Series),30fps@(1920x1080, 1280x960, 1280x720, 704x576)	30fps@(2592x1944), 45fps@(2048x1536), 60fps@(1920x1080)(Opcional para H Series), 20fps@(2592x1944), 30fps@(2048x1536, 1920x1080, 1280x960, 1280x720, 704x576)
	Stream secundario	30fps@(704x576, 640x480, 640x360, 352x288, 320x240, 320x192, 320x180)	
	Stream terciario	30fps@(1920x1080, 1280x720, 704x576, 640x480, 640x360, 320x240, 320x192, 320x180)	
	Compresión vídeo	H.265+/H.265(HEVC)/H.264*/H.264/MJPEG	
	Tasa de bits	16Kbps~16Mbps(CBR/VBR Ajustable)	
	Ajuste de imagen	Brillo/Contraste/Saturación/Nitidez	
	Red	Ethernet	1*RJ45 10M/100M Ethernet Puerto
Almacenamiento en red		NAS(Soporta NFS, SMB/CIFS)	
Protocolos de red		IPv4/IPv6, ARP, TCP, UDP, RTP, RTSP, RTCP, HTTP, HTTPS, DNS, DDNS, DHCP, FTP, NTP, SMTP, SNMP, UPnP, Bonjour, SIP, PPPoE, VLAN, 802.1x, QoS, IGMP, ICMP, SSL	
Audio	Compresión audio	G.711/AAC/G.722/G.726	
	Audio E/S	1/1 (Opcional)	
Sistema	Alarma E/S	1/1 (Opcional)	
	Almacenamiento	Soporta microSD/SDHC/SDXC Tarjeta Almacenamiento Interno, hasta 256G	
	Funciones avanzadas	Auto Seguimiento, Máscara de Privacidad, Tecnología Anti-niebla, BLC, HLC, 2D DNR, 3D DNR, ROI, Balance de blancos automático, Estabilizador Electrónico, Filtro de dirección IP, AGC, Anti Parpadeo, Modo Corredor, Deblur	
	SIP/VoIP	Soporta Voz & Voz sobre IP	
	Disparo de alarma	Detección de Movimiento, Desconexión de Red, Entrada Externa (Opcional), Audio Alarma (Opcional), etc.	
	Acciones de evento	FTP, SMTP, Tarjeta SD, Salida Externa (Opcional), Teléfono SIP, Tarjeta SD, LED Blanco, PTZ Movimiento, Notificación HTTP, etc.	
	Análisis de vídeo (Opcional)	Entrada de Área, Salida de Área, Detección Avanzada de Movimiento, Cambios de Escena, Cruce de Línea, Merodeo, Detección de Personas, Conteo de Personas, Objeto Abandonado, Objeto Removido	
	Compatibilidad	ONVIF Profile S & G & T	
General	Temp. funcionamiento	-40°C~60°C	
	Humedad	0~90%(Sin condensación)	
	Fuente de alimentación	PoE (802.3at) (Opcional) / DC 12V/2A±10%	
	Consumo de energía	MAX. 10.5W / MAX. 20W (con IR-LED)	
	Grado de protección	IP66 Impermeable a prueba de polvo	
	Peso	2Kg (Soporte de pared) / 1.8Kg (Soporte de pedestal)	
	Dimensiones	160mmX273.5mmX210mm (Soporte de pared) / 218mmX120mmX172mm (Soporte de pedestal)	

# Mini Cámara IP Bullet PTZ 12X H.265+

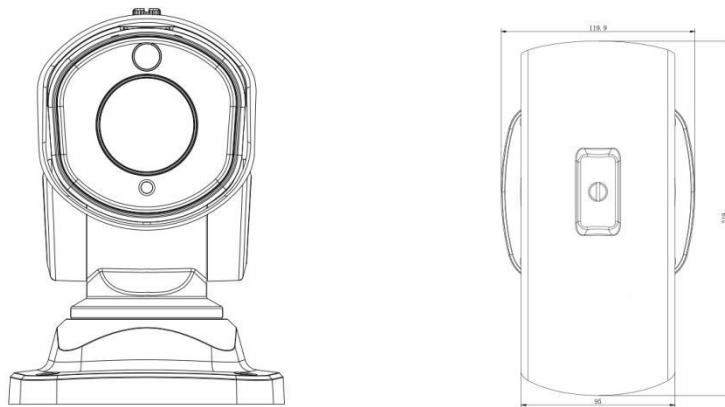


## Diagramas de Estructura

### Montaje en Pared:



### Montaje en Pedestal:



Unidades: mm

## Accesorio Soporte

A01 Soporte de Poste  
Peso: 720g  
Dimensiones: 170\*51.5\*152.6mm



A03 External Corner Bracket  
Peso: 900g  
Dimensiones: 170\*152.6\*76.3mm



A62 Junction Box  
Peso: 510g  
Dimensiones: 134\*127\*40mm



Milesight Technology Co.,Ltd. | [www.milesight.com](http://www.milesight.com)

Contacto: [sales@milesight.com](mailto:sales@milesight.com) [support@milesight.com](mailto:support@milesight.com)

Dirección: 220 NE 51st Street,  
Oakland Park, Florida 33334, USA  
Tel: +1-800-561-0485

Dirección: 925, Anyang SK V1 Center, LS-ro  
116beon-gil, Dongan-gu, Anyang-si, Korea  
Tel: +82-31-990-7772

Dirección: No.23 Wanghai Road,  
2nd Software Park, Xiamen, China  
Tel: +86-592-5922772

